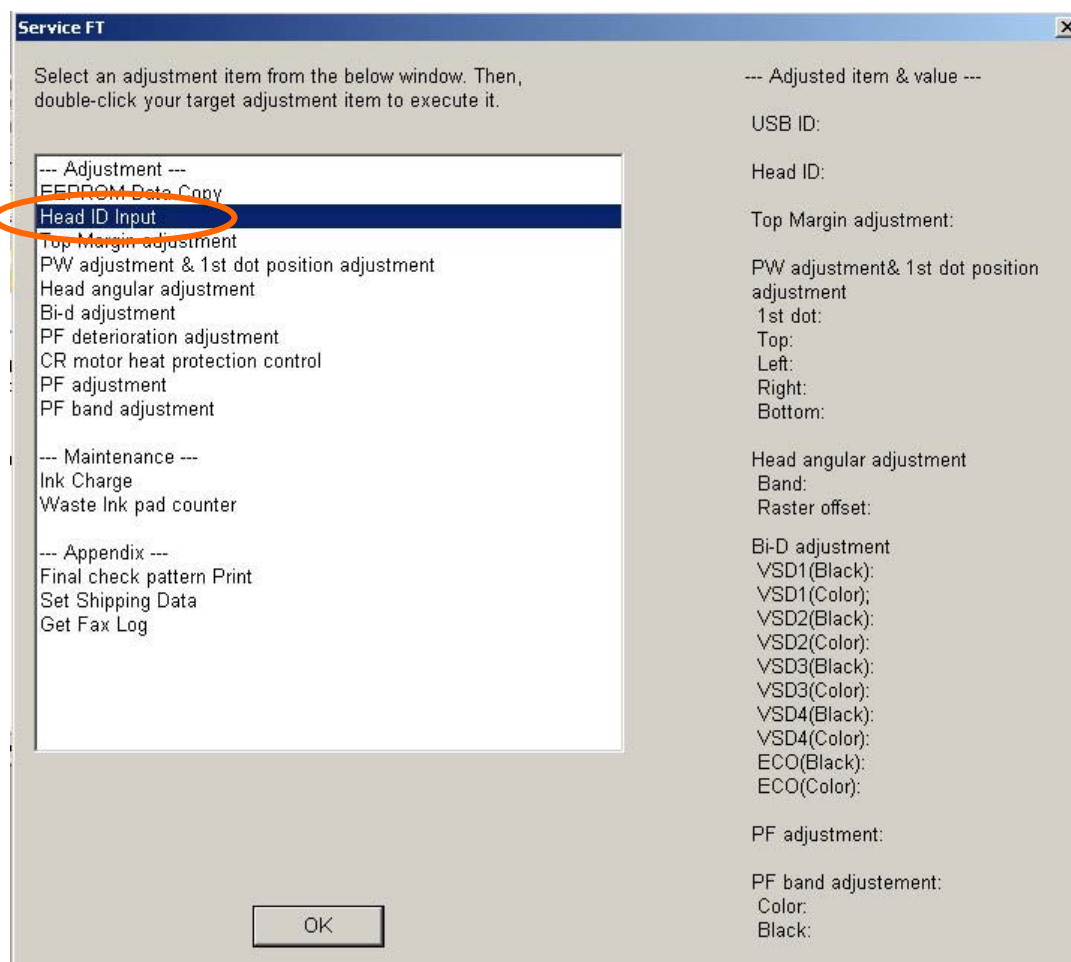


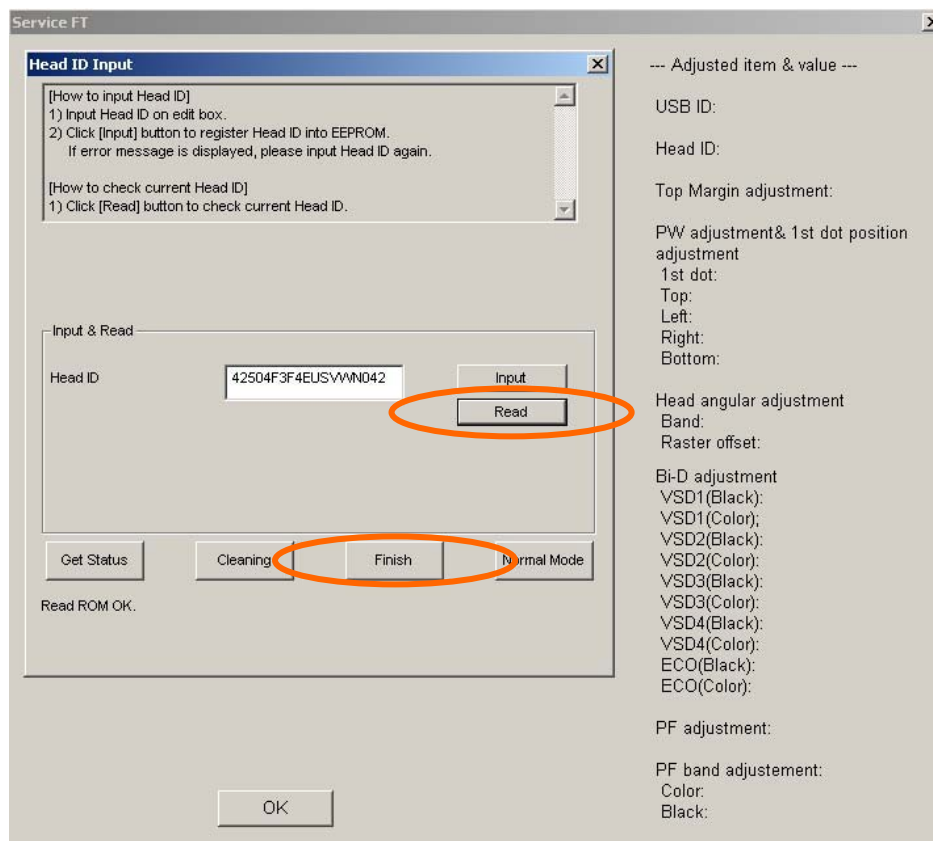
Процедура установки названия модели принтера выполняемая после замены основной платы, или выполнения системного сброса, в случае неправильно индицируемого названия модели.

Алгоритм предназначен для настроечной программы серии Service FT, используемой для принтеров Stylus CX4300.

1. Подключите принтер к компьютеру, включите его, запустите настроечную программу.
2. Если производится замена основной платы сразу перейдите к выполнению шага № 3., если выполняется системный сброс без замены основной платы, дважды кликните по заголовку Head ID Input,

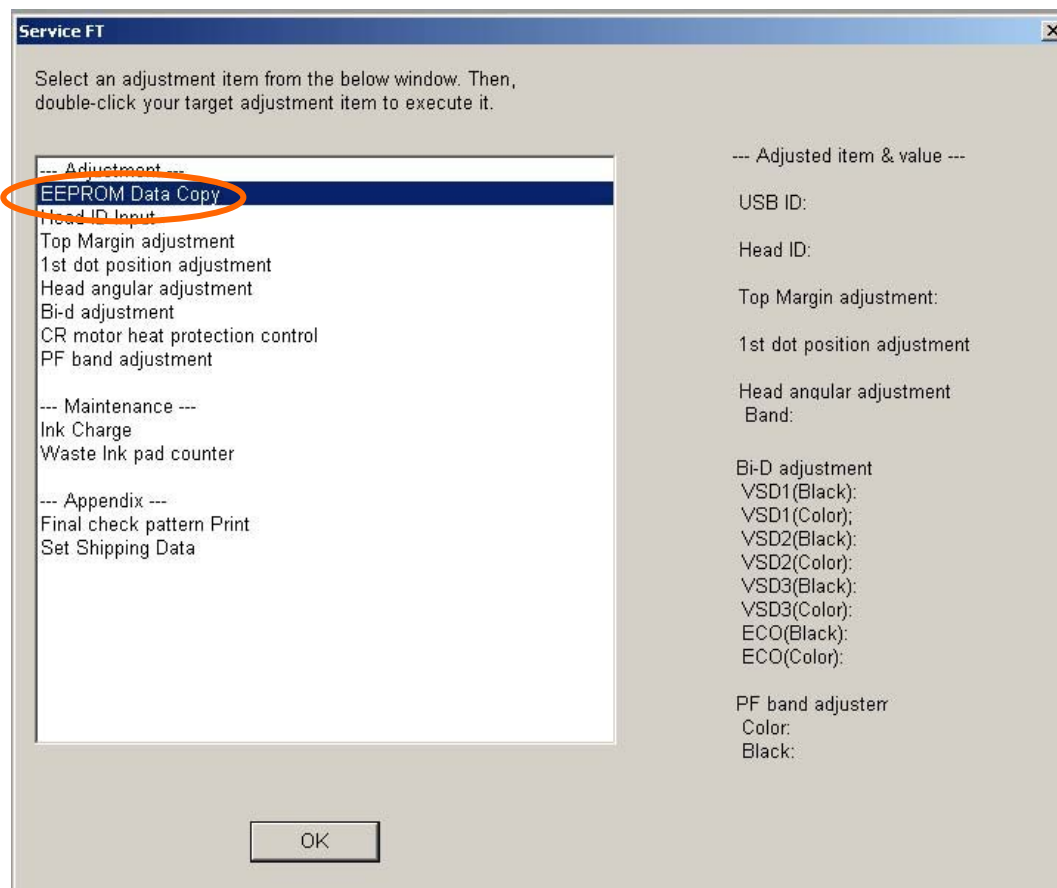


в открывшемся меню выполните процедуру считывания кода печатающей головки, нажав на кнопку «Read» и запишите полученное кода для его последующего использования. Нажмите кнопку «Finish» и вернитесь в основное меню.

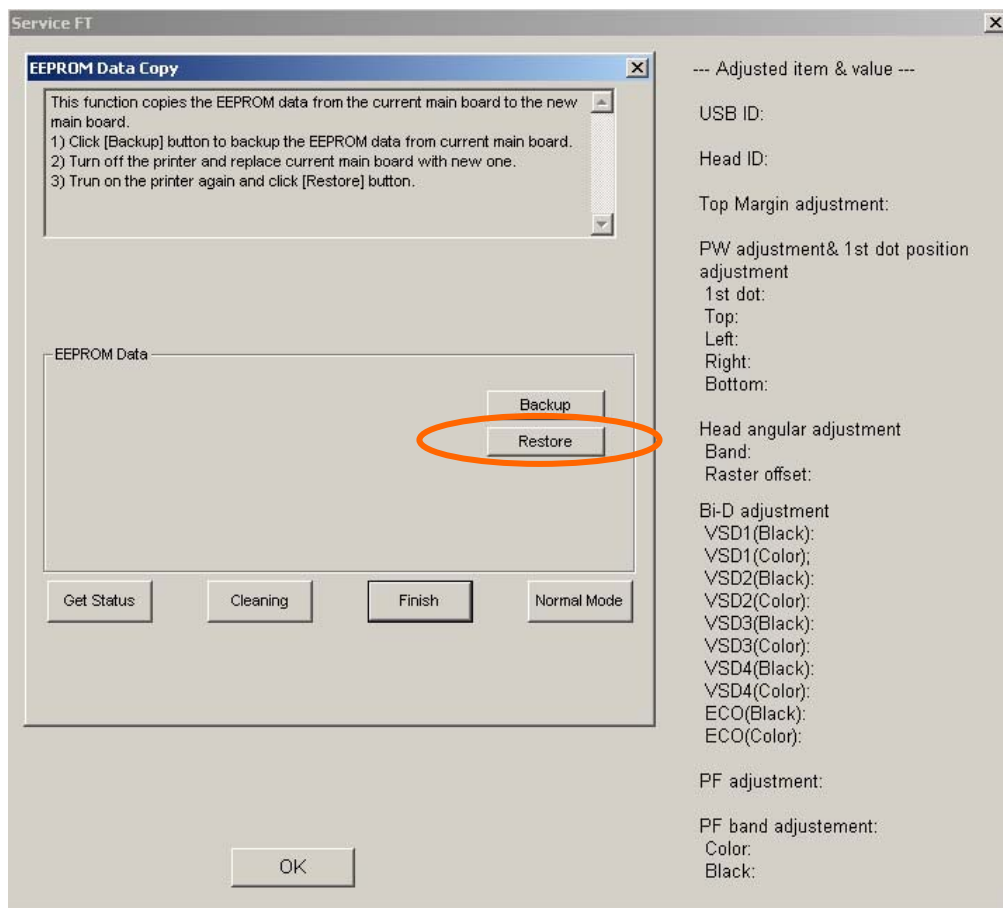


3. После замены основной платы выполняйте приводимые ниже операции **не устанавливая картриджи.**

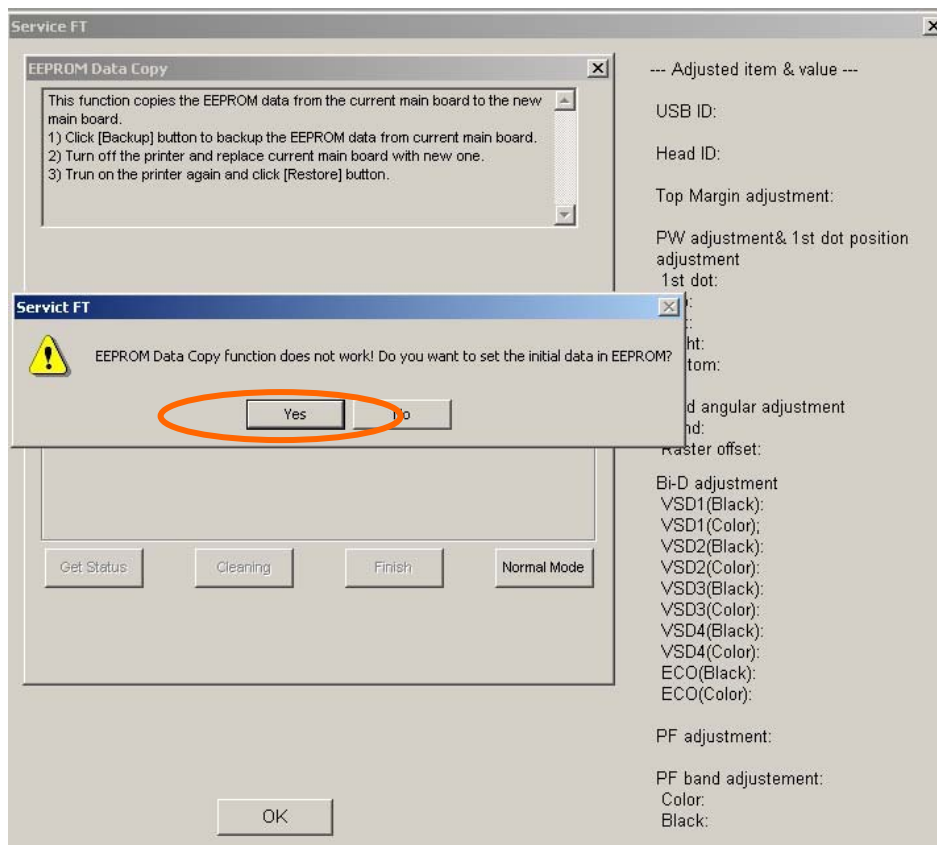
Дважды кликните мышкой по заголовку «EEPROM data copy»



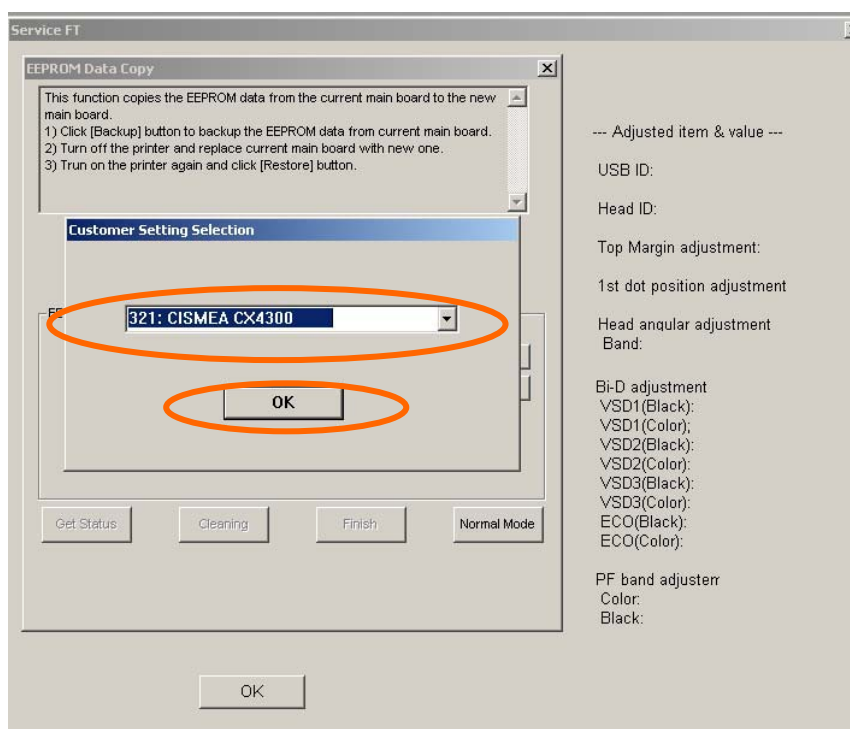
4. В открывшемся окне нажмите кнопку «Restore»



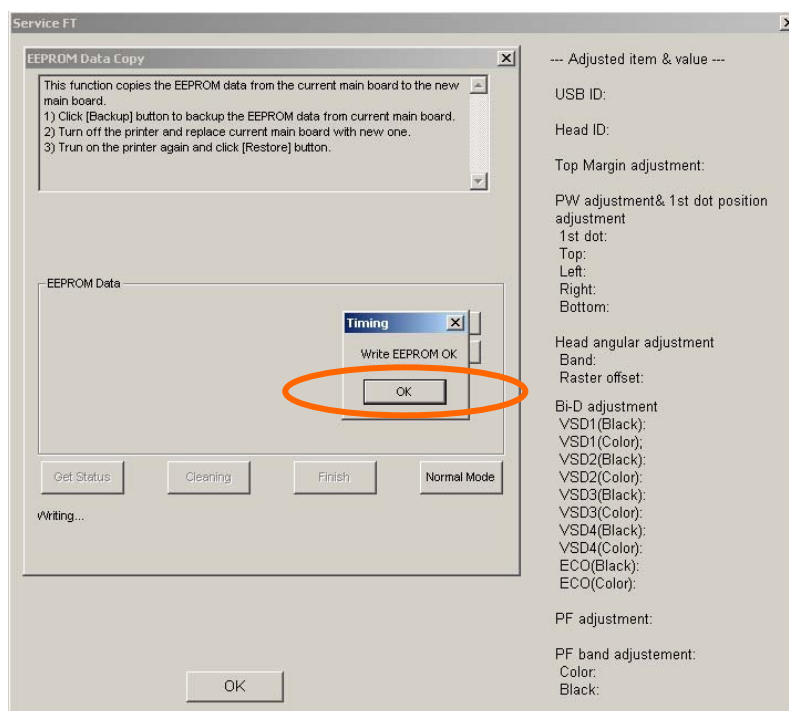
5. Программа индицирует предупредительное сообщение, нажмите кнопку «Yes»



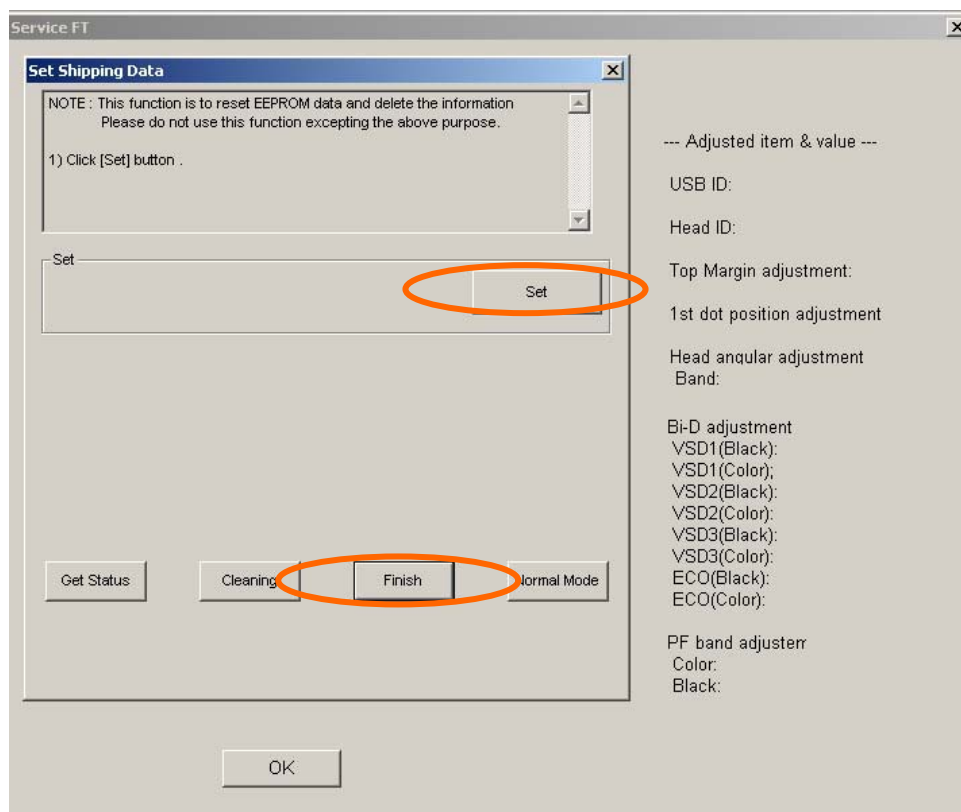
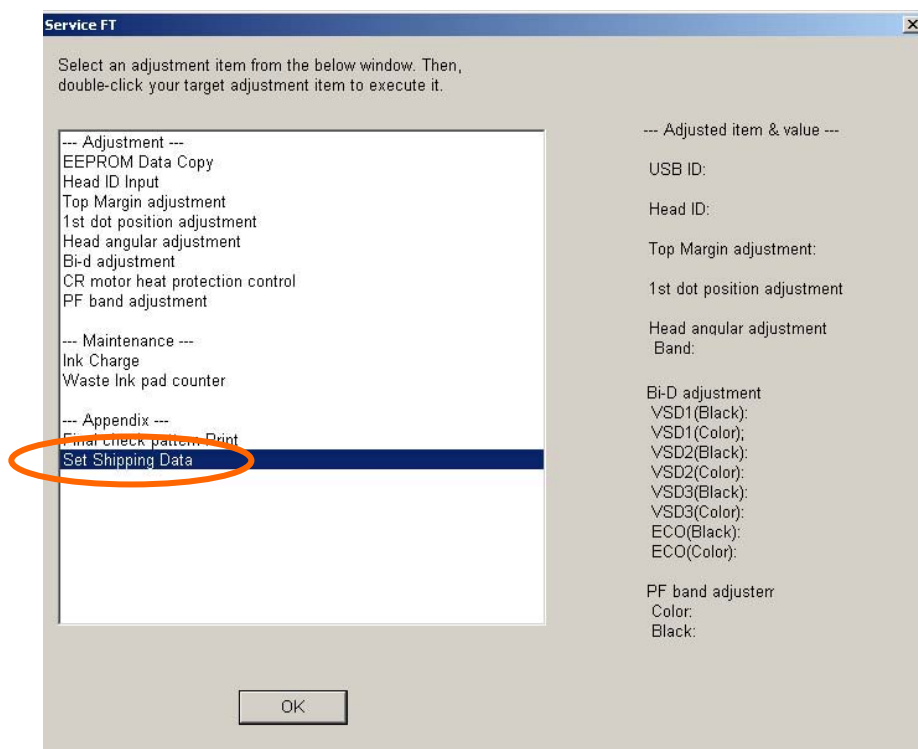
6. В меню «Customer Setting Selection», дважды кликнув мышкой по необходимому пункту установите версию модели для CX4300 – **321**, и нажмите кнопку «OK»



7. Принтер выполняет системный сброс, в открывшемся диалоговом окне нажмите на кнопку «OK», затем на кнопку «Finish».



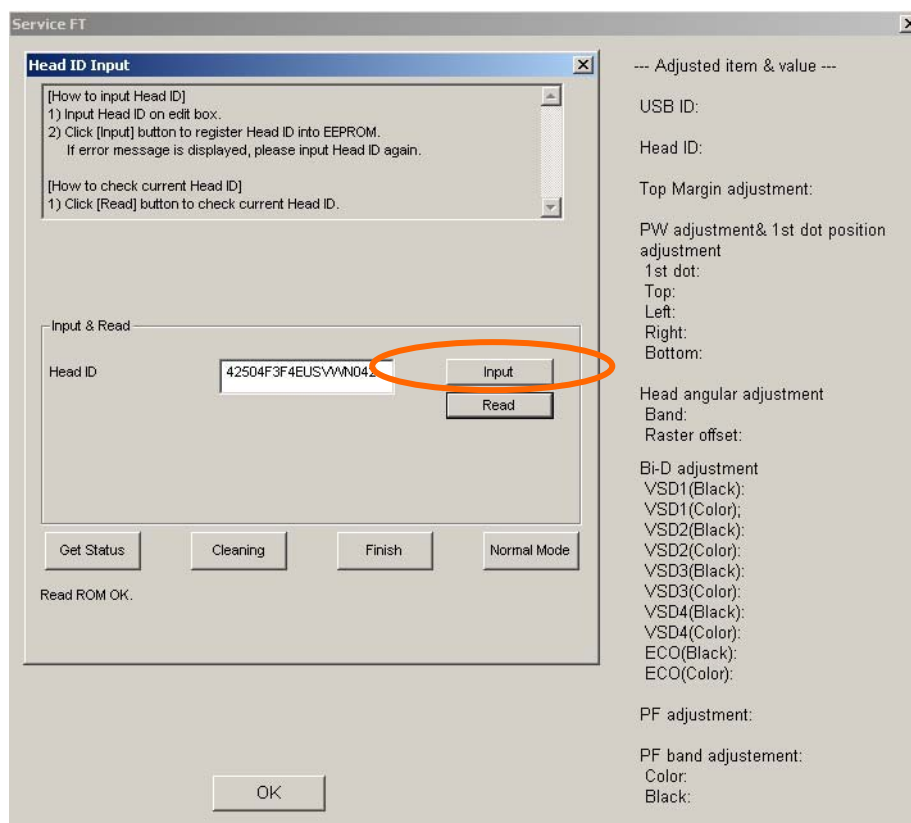
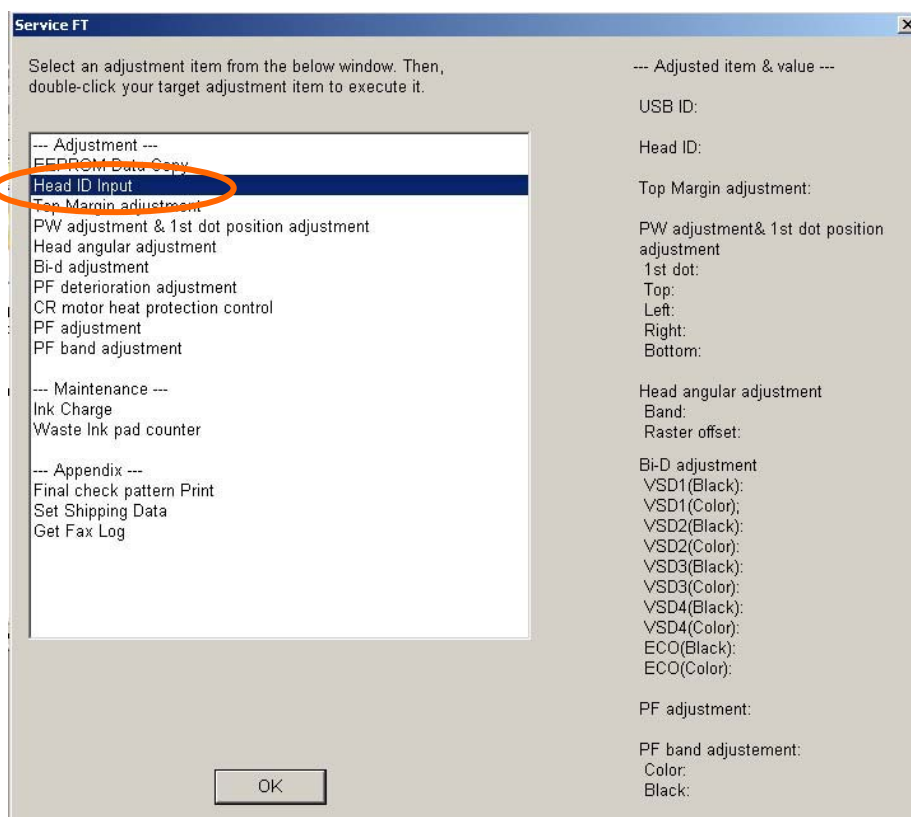
8. Дважды кликните мышкой по заголовку Set Shipping Data, кликните в открывшемся диалоговом окне на кнопку «Set», после уведомления о завершении операции нажмите кнопку «Finish».



9. Выключите и включите принтер, он должен распознаваться как CX 4300

10. Установите картриджи, если вы не выполняли сохранение кода печатающей головки при выполнении шага №2, перед установкой картриджей спишите код печатающей головки.

11. Запустите программу и дважды кликните мышкой по заголовку Head ID Input, выберите в открывшемся диалоговом окне пункт «Input», введите код печатающей головки сохраненный при выполнении шага № 2., или введите его воспользовавшись записями выполненными в ходе выполнения шага № 10.



12. Нажмите кнопку «Finish» и выйдите из программы. Выключите и включите принтер.